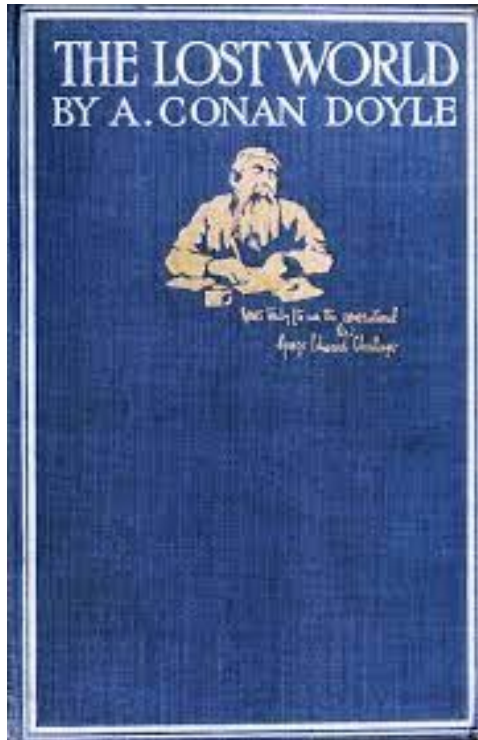


UN MUNDO PERDIDO

1925





- Adaptación cinematográfica de la novela "Un mundo perdido" de Arthur Conan Doyle (1912).
- Eje de la trama central: DINOSAURIOS Y CRIATURAS PREHISTÓRICAS.
- 1º Película en la que humanos y dinosaurios coexisten.
- Género: terror, ciencia ficción, fantasía, cine de monstruos y aventuras.



- Maqueta en miniatura para los decorados.
- Figuras de dinosaurios móviles de 50 cm de alto.
- Representación de múltiples dinosaurios en la misma escena (jamás antes logrado).
- En el filme, mezcla de escenas realizadas con maquetas y escenas con personas reales.



- Efectos especiales a cargo de Willis O'Brien.
- TÉCNICA: Stop motion.
- Consigue unir a animales con humanos mediante planos y contraplanos de una forma novedosa.
- Cine mudo. Ayuda de música y rótulos de diálogo para facilitar la comprensión.
- Cine en blanco y negro. (1º corto de animación en color: Flowers and Trees, 1935 de Walt Disney).



EL STOP MOTION

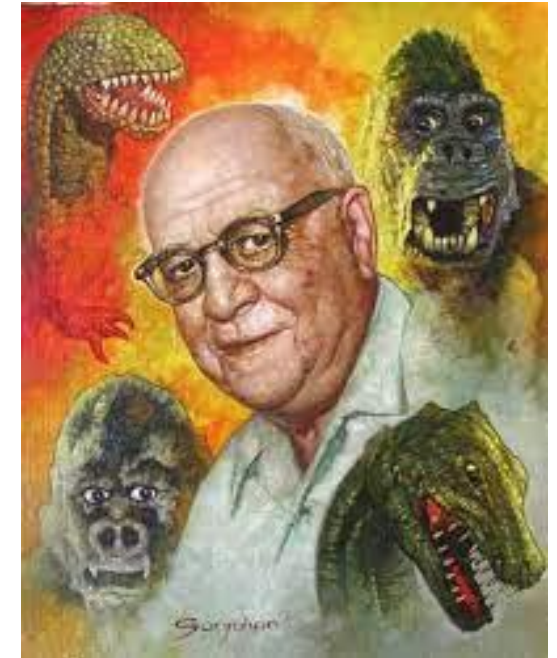
El stop motion es la sucesión de imágenes fijas, es decir, la animación se hace foto a foto tratando de aparentar un movimiento mediante la sucesión de esas fotos.



- Música altamente estudiada que varia según el ritmo del filme.
- ESCENA DINÁMICAS: Acelerada. Predominan instrumentos de viento y de cuerda frotada.
- SONIDOS DE AMBIENTE: Dinosaurios alados como las aves actuales, rugidos múltiples para cada especie, pisadas y el sonido del temblor generado por estas.
- Sonidos de motor, rugidos de elefante... integrados de manera correcta para recrear un mundo fantástico.

WILLIS O'BRIEN (1886-1992) – Animador y pionero de los efectos especiales.

- 1874. Invención de la fotografía y estudios del movimiento de Edward Muybridge.
- 1895, primer filme en público realizado por los Hermanos Lumière, unión fotogramas en movimiento.
- Hacia 1900, Georges Méliès experimenta con escenarios fantásticos, cortes en el filme... Pionero en la utilización del stop motion.
- Paleontología como disciplina científica. Genera interés en la sociedad. O'Brien trabajaba como ayudante de un paleontólogo.
- 1915, inicios experimentación en la animación. Figuras móviles. Primer corto con stop motion.
- Patrocinador para versión mejorada. Introducción de figuras de goma.
- Su éxito posibilita un acuerdo para los efectos especiales de "Un mundo perdido."



- "Un mundo perdido" - revolución en el campo de los efectos visuales y en las técnicas del empleo de las maquetas articuladas.
- Trayectoria culmina con la realización de los efectos especiales para la película "King Kong".
- Considerada como el gran ensayo de O'Brien para su posterior trabajo.
- DIFERENTES VERSIONES DE "Un mundo perdido". Restaurada tras un incendio en 1940.
- Alto interés histórico. Biblioteca del Congreso de Estados Unidos.
- Willis O'Brien fue maestro de Ray Harryhausen.
- The Valley of Gwangi (1969), película en honor a O'Brien. Realizada con sus piezas, última obra de animación de stop motion de Harryhausen.



"Es la fantasía más real que nunca se ha creado y que sigue viva siete décadas más tarde."

(Harryhausen sobre King Kong, 2005)

CONCLUSIONES



El mundo perdido (1925)

<https://www.youtube.com/watch?v=zABY08fj5JA>